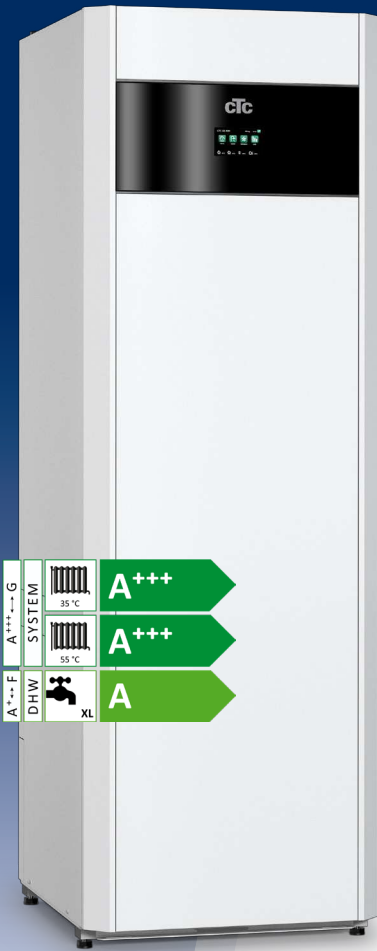


CTC



CTC GSi 600

Геотермальні інверторні теплові насоси
потужністю 2,5-16 кВт,
моделі 608, 612 та 616



Нова стильна, розумна та економічна серія геотермальних інверторних теплових насосів.

CTC GSi 600 має сенсорний дисплей з дуже зручним інтерфейсом, за допомогою якого ви можете легко отримати доступ до всіх функцій, як і з вашого смартфона. Ви також можете дзеркально відображати дисплей на своєму планшеті, телефоні або комп'ютері. Але найголовніше, що він має багатомовний інтерфейс та чіткі символи, які полегшують регулювання опалення, гарячої води тощо та отримання безліч оперативної інформації. Вбудований автоматичний змішувальний клапан регулюється системою клімат-контролю і враховує як внутрішню, так і зовнішню температуру.

За допомогою інверторного управління CTC GSi 600 автоматично пристосовується до потреб в енергії вашого приміщення протягом року. Коли потреби у теплі високі, потужність компресора збільшується. Коли потрібна менша потужність, компресор переходить на нижчу потужність. Це означає, що ви завжди досягнете максимальної економії (до 85%).

Сезонний коефіцієнт ефективності (SCOP) CTC GSi 600 означає, що протягом року він виробляє в 5 разів більше енергії, ніж споживає. Компресорний та охолоджувальний компоненти укладені в окремий звукоізолюваний блок, що робить його дуже тихим - лише 34 дБ (A) при нормальній швидкості. Крім того, весь тепловий насос має дуже ефективну ізоляцію, яка мінімізує втрати енергії. CTC GSi 600 відповідає вимогам щодо рейтингу A +++, що є найкращим рейтингом енергії, який може мати тепловий насос.

CTC GSi 600 автоматично адаптується до існуючого геотермального поля. Це означає, що коли ви замінюєте старий тепловий насос, ваші витрати на встановлення значно зменшуються. Крім того, тепловий насос має нове гнучке розсолне з'єднання, що полегшує його встановлення.

CTC GSi 600 оснащений високоефективним нагрівачем гарячої води, який виробляє понад 300 літрів гарячої води. Крім того, CTC GSi доступний у трьох розмірах: CTC GSi 608 найкраще підходить для дещо менших приміщень, CTC GSi 612 для приміщень середніх розмірів та CTC GSi 616 для трохи більших приміщень.

CTC GSi 600 має стандартне підключення до Інтернету, завдяки чому ви можете легко дистанційно керувати своїм тепловим насосом. Щоб забезпечити сумісність із розумними будинками, виріб обладнаний для підключення до Alexa, Google Home тощо. Він також підтримує SmartGrid, що означає, що він готовий для роботи з електромережами майбутнього.

Переваги

- Стильний дизайн
- Розумний сенсорний дисплей із зручним інтерфейсом
- Економічний: заощаджуйте до 85%
- Найвищий енергетичний клас: A + ++
- Виробляє понад 300 літрів гарячої води
- Дуже високий сезонний коефіцієнт ефективності: SCOP 5.5
- Стандартне підключення до Інтернету
- Дуже тихий 34 дБ (A)
- Оснащений системою клімат-контроль
- Готовий до SG - електромереж майбутнього

ENERGY
FLEX



Знайдіть дистрибутера у вашому регіоні
www.unigy.com.ua

Кожного разу, коли ви купуєте продукт від СТС, він, як правило, постачається повністю оснащеним, крім того, є також кілька розумних аксесуарів, що полегшують життя.

myUplink СТС

За допомогою програми myUplink ви можете контролювати та керувати системою безпосередньо за допомогою мобільного телефону. Наприклад, ви можете регулювати температуру або отримувати попередження, якщо система вимикається з будь-якої причини. Додаток myUplink можна безкоштовно завантажити з App Store або Google Play.



Пристосуйте виріб до висоти стелі

Сховайте трубні з'єднання тощо за допомогою стильної кришки корпусу або встановіть виріб на основі в тому ж дизайні. Кришки корпусів доступні у трьох висотах, і всі вони можуть поєднуватися, щоб відповідати більшості висот стелі.

Кришка корпусу, низька	146 мм СТС №: 589440301
Кришка корпусу, середня	380 мм СТС №: 589441301
Кришка корпусу, висока	480 мм СТС №: 589442301
Піднята база II	168 мм СТС №: 589590301

СТС EcoVent 25 - Блок витяжного повітря

Дозволяє проводити акуратний та легкий монтаж у будівлях з механічною вентиляцією витяжного повітря. Використане повітря випускається, а нове, свіже повітря подається в будівлю власним дифузором подачі повітря в будівлю.

СТС №: 589701001



СТС EcoVif III - Блок витяжного повітря з рекуперацією

Призначений для стикування з геотермальними тепловими насосами СТС у будинках з механічною вентиляцією витяжного повітря. Відновлює тепло з відпрацьованого повітря і підвищує температуру розсолу, що створює більш високий коефіцієнт корисного зв'язку.

СТС №: 589701001



Розширювальний бак СТС GS

Все, що потрібно для встановлення вашого продукту. Зміст: розширювальний бак із гнучким шлангом та роз'ємами.

СТС №: 587886301

Група додаткових змішувальних клапанів СТС

Повний пакет для акуратного та простого встановлення додаткових контурів опалення. Повне і готове до використання з підключеними елементами управління - так щоб розпочати роботу швидко і просто. Оснащений енергоефективним циркуляційним насосом відповідно до Директиви ErP. Добре ізольований блок з легким зовнішнім доступом до всіх елементів регулювання та електронних компонентів.

СТС №: 587396301



СТС SmartControl

Серія розумних бездротових датчиків, які визначають тем. ературу, вологість та вуглекислий газ. Система базується на шлюзі СТС SmartControl, базовому блоці, здатному управляти до семи додаткових бездротових аксесуарів.

Серія включає бездротовий кімнатний датчик, що живиться від сонячних батарей, датчик вологості та CO2, який може контролювати вентиляцію за необхідності, ретранслятор, який підсилює сигнали між різними аксесуарами, та багатокнопкову кнопку, здатну керувати декількома різними функціями, такими як додаткова гаряча вода.

Інші аксесуари

СТС SMS Control

Комплект для встановлення СТС EVK

СТС Розширення EnergyFlex II

Об'ємний бак СТС VT80

СТС EcoComfort

3-ходовий змішувальний клапан СТС, нагрівач потоку СТС

Датчик струму, 3 шт

Для дистанційного управління тепловим насосом за допомогою SMS СТС №: 585518301

Для встановлення додаткового джерела тепла (твердопаливний котел, камін з водяною сорочкою тощо) 587368301

Зовнішнє управління циркуляцією сонячної панелі/басейну/ГВП тощо. 589262301

Окремий об'ємний бак з 4 з'єднаннями (3/4 дюйма) 587190301

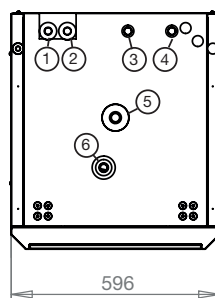
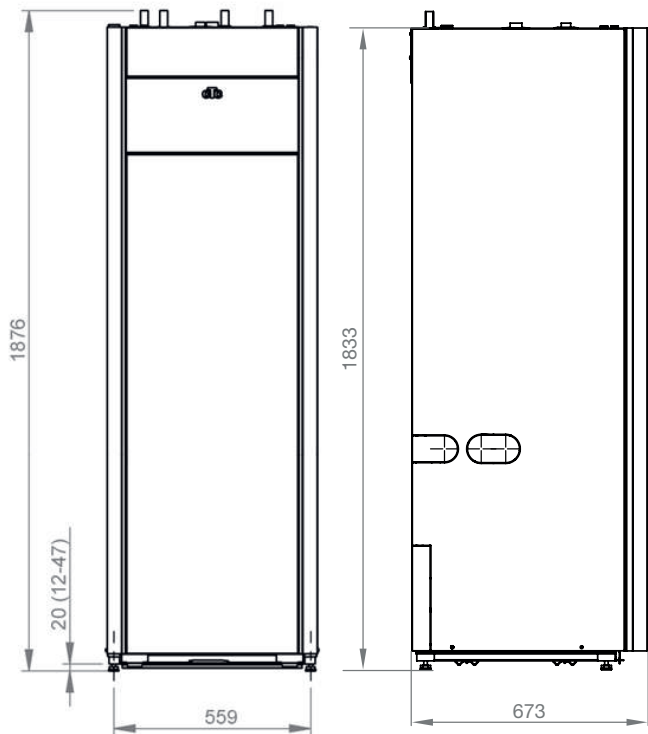
Блок пасивного охолодження, який використовує прохолодну температуру свердловини 585920001

Для взаємозв'язків у системі, напр. басейн (з'єднання 22 мм) 583621401

INCOLOY - для проблемних зон з високим вмістом хлору 588360302

Для контролю основних запобіжників будівлі 572271001

Габаритна схема



1. Холодна вода Ø22
2. ГВП Ø22
3. Обратка Ø22
4. Подача Ø22
5. Підключення розширення/
Підйомний рукав G 3/4 "
6. З'єднання спускника повітря G 1/2

Поставка включає:

Тепловий насос з інструкцією

Комплектація включає:

Кімнатний датчик, зовнішній датчик, розливний колектор, резервуар для розсолу, шланги для розсолу, магнетитовий фільтр для обратки контуру опалення, манометр, фільтр для забруднення холодної води, автоматичний злив, запобіжний клапан для розсолу (3 бар) та системи опалення (2,5 бар)

Технічні дані 3x400 V		GSi 608	GSi 612	GSi 616
СТС заказний номер		589300001	589300002	589300003
Вага (вага в упаковці)	кг	275 (304)	275 (304)	278 (307)
Габарити (глибина x ширина x висота)	мм	673 x 596 x 1876		
Необхідна висота стелі	мм	1940		
Електричні дані, підключення		400V 3N~ 50Hz		
Клас енергоефективності система опалення при 35/55 °C (від A+++ до G)		A+++ / A+++		
Клас енергоефективності - тепловий насос при 35/55 °C (від A+++ до D)		A+++ / A+++		
Клас енергоефективності - гаряча вода (EN16147) (від A+ до F)		A / XL		
Виробництво ГВП Об'єм (V40) 40 °C при режимі Економ / Нормальний / Комфорт	літри	210 / 235 / 304		
Номинальний струм (рекомендований запобіжник)	A	13.3 (16)	24.9 (25)	23.8 (25)
Макс. потужність електронагрівача при груповому запобіжнику 10/13/16/20/25 A	кВт	2.1/2.1/2.9/5.8/5.8	0.3/0.9/2.1/7.2/9	-/0,3/0.9/2.1/9*
Діапазон потужності (номінальна потужність при 0/35, хв - макс. Об / хв)	кВт	2.5 - 7.7	2.5 - 11.8	4 - 16
Діапазон потужності погрюжного нагрівача	кВт	0.3 - 5.8	0.3 - 9	
Захист від проникнення (IP)		IP X1		
Макимальна потужність при: W35 та B0/5/10 (EN14511)	кВт	7.67 /9.21 /10.65	12.14 /13.11 /13.49	15.6 /16.52 /16.97
COP макс: W35 & B0/5/10 (EN14511)		4.42 /5.52 /6.32	5.01 /5.61 /5.78	3.72 /3.78 /3.85
Номинальна потужність при: W35 & B0/5/10 (EN14511)	кВт	6.08 /7.1 /8.1	6.08 /7.1 /8.1	10.52 /12.26 /13.95
COP номінальний: W35 та B0/5/10 (EN14511)		4.78 /5.62 /6.45	4.78 /5.62 /6.45	4.5 /5.07 /5.46
SCOP (P _{designh}) холодний клімат при 0/35 0/55 (EN14825)		5.6 / 4.2	5.5 / 4.3	5.5 / 4.2
SCOP (P _{designh}) помірний клімат при 0/35 0/55 (EN14825)		5.4 / 4.2	5.4 / 4.1	5.2 / 4.0
Об'єм води - Система опалення (V)	літри	229		
Об'єм води - Система водопостачання (V)	літри	1.7		
Кількість холодоагенту (R407C, фторований парниковий газ GWP 1774)	кг	2.4	2.4	2.2
CO ₂ еквівалент	тони	4.258	4.258	3.903
Рівень шуму (L _{wa}) при 0/35 0/55 (EN12102)	дБ(A)	34 / 34	39 / 41	42 / 42

Енергетичні ярлики та технічні відомості можна завантажити з веб-сайту www.ctc-heating.com/Ecodesign



ТОВ "ЮНІДЖІ"
Україна, Київ 03179, Брест-Литовське шосе, 8а, оф. 217
Тел.: +38044 364 53 83; Моб.: +38050 410 51 28
E-mail: sale@unigy.com.ua; www.unigy.com.ua

